



Pasos para imprimir en un Kiosco Lexmark

FACULTAD DE ECONOMIA



INSTRUCCIONES PARA IMPRIMIR

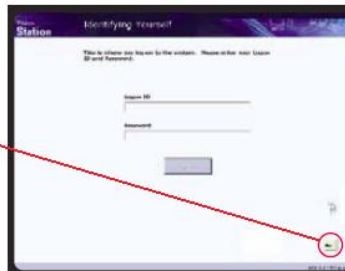
Tú decides cuánto abonar y cuándo imprimir

- 1 ABONA** dinero a tu cuenta en el área de caja de la facultad:
- 2 IMPRIME** en el kiosco más cercano
- 3 TECLEA TU USUARIO Y CONTRASEÑA**
Procura mantener siempre un saldo a favor

- 1 PRESIONA** la pantalla para activarla.



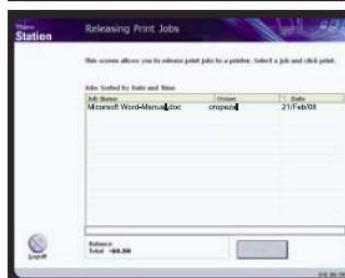
- 2 PULSA** en la parte inferior para activar el teclado



- 3 INGRESA** tu clave de Usuario y Contraseña



- 4 SELECCIONA** los archivos que necesitas y pulsa el botón PRINT



- 5 CONSULTA** tu saldo en la parte inferior de la pantalla
- 6 SELECCIONA** la opción LOG OFF al terminar